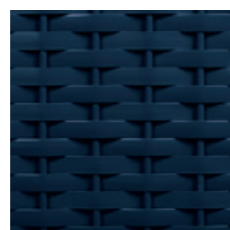
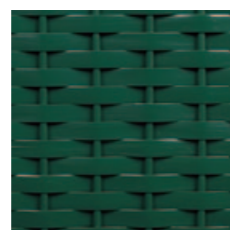




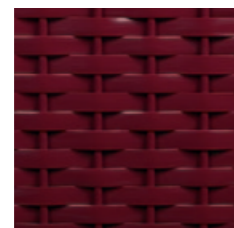
PVC weiß



PVC dunkelblau



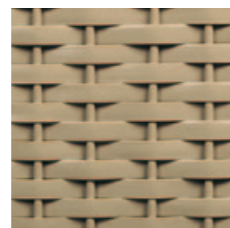
PVC dunkelgrün



PVC bordeaux



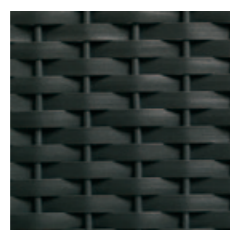
PVC melonengelb



PVC beige



PVC silbergrau metallic

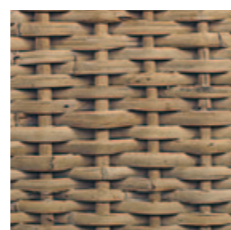


PVC anthrazit metallic

PVC-Bänder

Wetterbeständig, pflegeleicht und jahrelang an den Stränden der Nord- und Ostseeküste bewährt.

Auf besonderen Wunsch, können wir unsere Körbe auch mit einem PVC-Geflecht in einer anderen RAL-Farbe liefern. Sprechen Sie uns an.



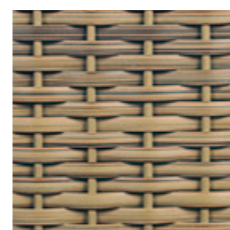
Rohrbast



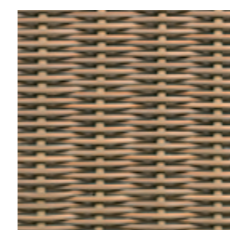
Boondoot

Naturgeflechte

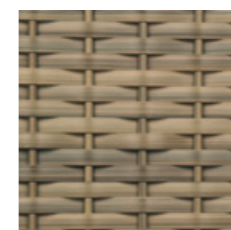
Naturgeflechte sind wunderschön, benötigen aber etwas mehr Pflege bzw. zusätzlichen Schutz gegen Nässe.



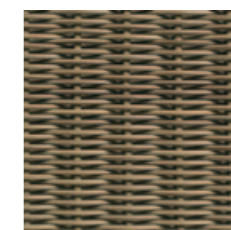
PE natur



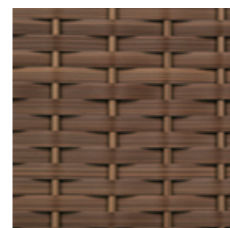
PE natur rund



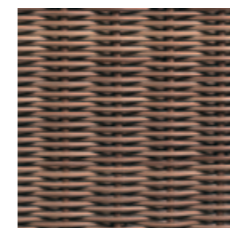
PE kiesel



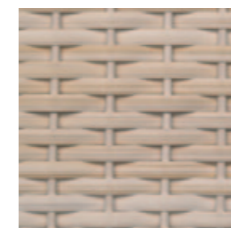
PE kiesel rund



PE kaffee



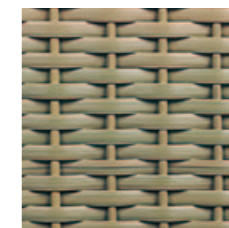
PE kaffee rund



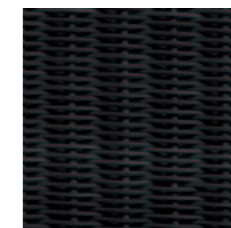
PE kandis



PE kandis rund



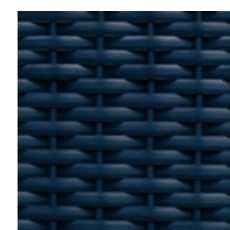
PE seegrass



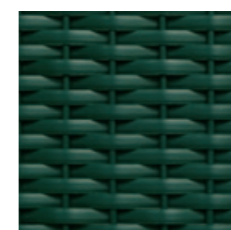
PE anthrazit rund



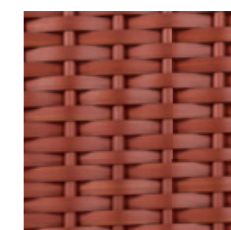
PE pfeffer



PE blau



PE grün



PE kupfer



PE anthrazit metallic

PE-Bänder

Polyethylenbänder (PE) bzw. Polyrattanbänder werden seit Jahren von führenden Gartenmöbelherstellern verwendet. Durch ihre natürliche Anmutung und dadurch, dass sie besonders pflegeleicht sind, eignen sie sich hervorragend für den Garten.



Als Mitglied der Bundesinnung des Deutschen Flechthandwerks und der Holz und Kunststoff verarbeitenden Industrie verwendet Korbwerk garantiert nur Materialien höchster Güte und Qualität.